

## PROJEKTBERICHT

# «DÄTWYLER DATACENTER SOLUTION» FÜR NEUES SWISSCOM RECHENZENTRUM

Im Business Park in Bern-Wankdorf betreibt Swisscom eines der modernsten und effizientesten Datacenter Europas. Die Verkabelungslösung für die Highspeed-Glasfaser-Links stammt von Dätwyler.

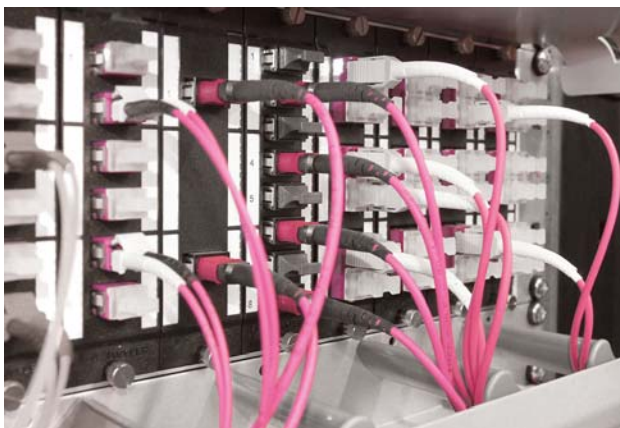
Nach zwei Jahren Bauzeit wurde das neue Rechenzentrum (RZ) in Bern-Wankdorf, in das Swisscom rund 60 Millionen Schweizer Franken investierte, im September 2014 eröffnet und nahm zum Ende des Jahres seinen vollen Betrieb auf. Auf vier Geschossen und einer bedarfsgerecht ausbaubaren Nutzfläche von derzeit 4000 Quadratmetern beherbergt das RZ rund 5000 Server mit etwa 10 000 Kundensystemen. Als eines von ganz wenigen in Europa verfügt es über die Tier-IV-Zertifizierung für die optimale Verfügbarkeit der Daten und Systeme. Aufgrund seines innovativen Kühlungskonzepts erzielt es Bestwerte in der Energienutzung.

### Technische Werte auf höchstem Niveau

Im Frühjahr 2013 hatte Swisscom für das neue RZ eine hochwertige und umfassende Verkabelungslösung für die Highspeed-Glasfaser-Links evaluiert. Die geforderten technischen Werte lagen dabei auf höchstem Niveau. Die Wahl fiel auf die «Dätwyler Datacenter Solution». Alle Glasfaser-



Links wurden mit vorkonfektionierten Kabeln und Systemkomponenten von Dätwyler ausgeführt. Insgesamt wurden rund 90 Kilometer Lichtwellenleiterkabel verlegt. Dabei kamen die leistungsfähigsten OM4-Multimode- und OS2-Singlemode-Fasern zum Einsatz.



### Rund 2300 Kilometer Fasern

In den Racks wurden rund 3000 FO-DCS-Moduleinschübe mit je sechs LC-Quads sowie 850 MTP-Frontplatten verbaut. Diese sind untereinander mit mehr als 1200 MTP-Kabeln mit 24 und 48 Fasern verbunden. Die gesamte Faserlänge beträgt 2273 Kilometer – das entspricht der Distanz zwischen Bern und Moskau. Dazu kommen weitere Systembestandteile der «Dätwyler Datacenter Solution» wie spezielle Fanoutkabel sowie viele Baugruppenträger, Rangierwannen und Zubehörteile.

(Februar 2015)