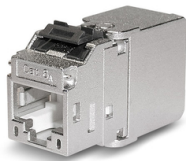


MS-C6_A 1/8 Cat. 6_A (IEC) 180°-K (Keystone)

RJ45 module, afgeschermd, Categorie 6_A (IEC)

voor 10 Gigabit Ethernet



Module MS-C6_A 1/8 Cat.6_A (IEC) 180°-K (Keystone) en Stofluikjes

BESCHRIJVING

Voor transmissie van digitale en analoge spraak-, video- en datasignalen.

De module MS-C6_A 1/8 Cat.6_A (IEC) 180°-K (Keystone) is gespecificeerd tot 500 MHz in overeenstemming met de norm voor componenten IEC 60603-7-51.

In combinatie met afgeschermd Cat.6_A, 7 en 7A datakabels zijn alle toepassingen tot Klasse EA van toepassing, inclusief 10GBase-T (IEEE 802.3an).

Bruikbaar voor PoE, PoE+ en 4PPoE toepassingen. Compacte tweedelige module, herbruikbare behuizing in onder druk gegoten zink.

Speciale bouwvorm voor hoge pakingsdichtheid in contactdozen / data aansluitdozen (maximaal 3 modules).

Tijdbesparende aansluiting van de draden, zonder gereedschap.

Mogelijkheid om vaste en flexibele kabels aan te sluiten.

Uitstekende elektrische prestaties voor 10-Gigabit Ethernet-toepassingen.

360° vlecht verbinding naar de trekontlasting. Trekontlasting via snap-in clip zonder kabelbinder.

Strain relief via snap-in clip without cable tie.

MECHANISCHE EIGENSCHAPPEN

Draadverbinding	IDC (insulation displacement connectors)
Massieve koperdraad	AWG 26/1 tot AWG 22/1 (0.65 mm)
Heraansluiting	mogelijk bij gebruik van dezelfde of een grotere draaddiameter
Meervoudige koperdraad	AWG 26/7 tot AWG 22/7, bv. CU 7702 flex
Diameter ader (met isolatie)	0.7 tot 1.4 mm (1.6 mm)
Temperatuurbereik	in opslagruimte: -40°C tot +70°C tijdens installatie: -10°C tot +60°C in dienst: -20°C tot +60°C

ALGEMENE EIGENSCHAPPEN

Aansluiting van de paren volgens TIA 568-A en B, duidelijk gemarkeerd met een kleurcode.

Mogelijkheid van potentiaalvereffening op de module met behulp van 2,8 mm platte stekker.

Montage mogelijkheden geschikt voor Keystone patchpanelen en contactdozen / data aansluitdozen.

NORMEN / STANDAARDS

Cat./Klasse	Cat.6 _A / Class E _A
Normen / Standaards	IEC 60603-7-51 (Cat.6 _A shielded, 500 MHz) ISO/IEC 11801:2002 / Amd.2:2010 EN 50173-1:2011 TIA/EIA 568-B.2-10:2008

VERSIES

Artikelnr.	Artikel	Kleur	VE
309249	Module MS-C6 _A 1/8 Cat.6 _A (IEC) 180°-K (Keystone)	zilver	10 stk.
309239	Module MS-C6 _A 1/8 Cat.6 _A (IEC) 180°-K (Keystone)	zilver	100 stk.