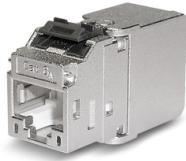


# MS-C6<sub>A</sub> 1/8 Cat. 6<sub>A</sub> (IEC) 180°-K (Keystone)

Module RJ45, blindé, Catégorie 6<sub>A</sub> (IEC)

pour 10 Gigabit Ethernet



Module MS-C6<sub>A</sub> 1/8 Cat.6<sub>A</sub> (IEC) 180°-K (Keystone) et volets de protection anti-poussière

## DESCRIPTION

Pour la transmission des signaux analogiques et numériques de voix, de vidéo et de données.

Le module MS-C6A 1/8 Cat.6A (IEC) 180°-K (Keystone) est spécifié jusqu'à 500 MHz en conformité avec la norme pour composants IEC 60603-7-51.

En combinaison avec des câbles de données blindés Cat.6A, 7 and 7A, toutes les applications jusqu'à la Classe EA sont applicables, y compris 10GBase-T (IEEE 802.3an).

Utilisable pour PoE, PoE+ et 4PPoE applications. Module de deux pièces compactes, boîtier en zinc moulé sous pression réutilisable.

Construction spéciale pour une haute densité de prises de données / boîtiers de raccordement de données (jusqu'à 3 modules).

Connexion des fils sans outils, avec gain de temps.

Possibilité de raccorder des câbles rigides et flexibles.

Performance électrique exceptionnelle pour des applications Ethernet 10 Gigabit.

Connexion de tresse de 360° vers la décharge de traction.

Décharge de traction via snap-in clip sans serre-câble.

## PROPRIÉTÉS MÉCANIQUES

Connexion filaire	IDC (insulation displacement connectors)	
Fil en cuivre massif	AWG 26/1 à AWG 22/1 (0.65 mm)	
Reconnexion	possible en utilisant le même diamètre de fil ou plus grand	
Fil en cuivre multibrin	AWG 26/7 à AWG 22/7, p.e. CU 7702 flex	
Diamètre fil (avec isolation)	0.7 à 1.4 mm (1.6 mm)	
Plage de température	stockage: -40°C à +70°C	
	lors de l'installation: -10°C à +60°C	
	en service: -20°C à +60°C	

## PROPRIÉTÉS GÉNÉRALES

Connexion des paires conformément à la norme TIA 568-A et B, clairement identifiée par un code de couleur.

Possibilité d'équipotentialité sur le module à l'aide d'une fiche plate de 2,8 mm.

Possibilités de montage appropriées pour panneaux de brassage et prises de données / boîtiers de raccordement des données Keystone.

## NORMES

Cat./Classe	Cat.6 <sub>A</sub> / Class E <sub>A</sub>
Normes	IEC 60603-7-51 (Cat.6 <sub>A</sub> shielded, 500 MHz) ISO/IEC 11801:2002 / Amd.2:2010 EN 50173-1:2011 TIA/EIA 568-B.2-10:2008

## VERSIONS

N° d'article	Produit	Couleur	UV
309249	Module MS-C6 <sub>A</sub> 1/8 Cat.6 <sub>A</sub> (IEC) 180°-K (Keystone)	argentés	10 pcs.
309239	Module MS-C6 <sub>A</sub> 1/8 Cat.6 <sub>A</sub> (IEC) 180°-K (Keystone)	argentés	100 pcs.