



**DATWYLER**

# **KOMPONENTEN FÜR FTTX-VERKABELUNGEN**

**KOMPLETTLÖSUNGEN FÜR IHRE HIGH-SPEED-  
GLASFASER-INFRASTRUKTUR**

**PRODUKTÜBERSICHT**

# WIR MACHEN DAS FÜR SIE

# „SCHLÜSSELFERTIGE“ LÖSUNGEN AUS EINER HAND

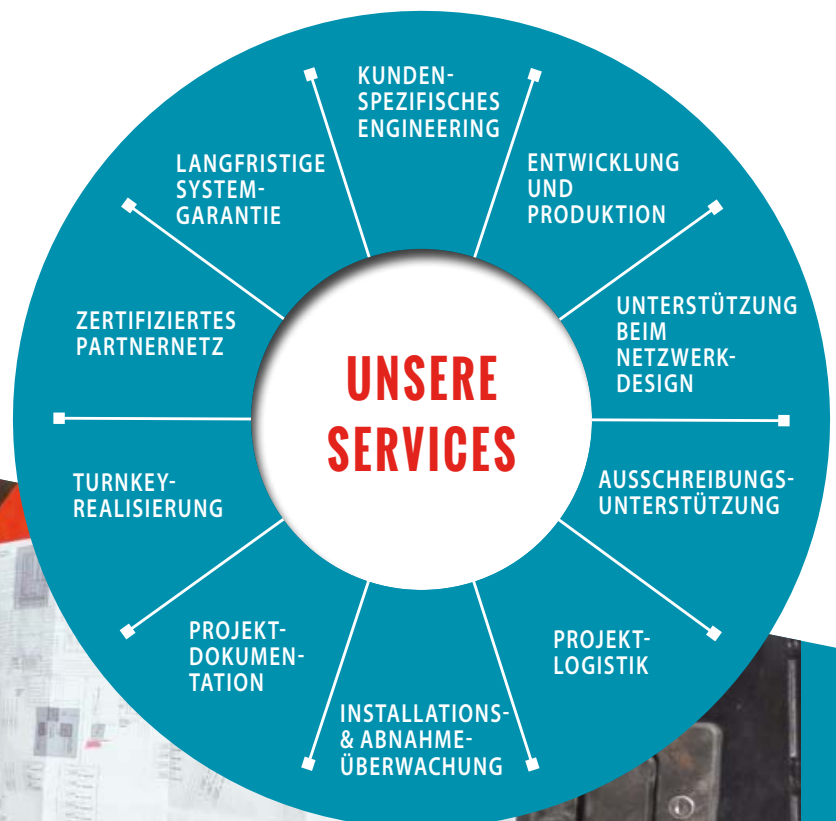
Als kompetenter Partner können wir Ihnen die komplette elektrische und kommunikationstechnische Infrastruktur „schlüsselfertig“ übergeben: termingerecht, mit den vereinbarten Leistungen, in der gewünschten Ausführung und zu den vereinbarten Kosten.

Unsere Turnkey-Lösungen, die wir in enger Kooperation mit erfahrenen lokalen Partnern entwickeln und realisieren, reichen von der Beratung über die Auswahl und Installation der Produkte und Systeme bis zur Zertifizierung, Inbetriebnahme, Dokumentation und Wartung der Systeme und Anlagen, insbesondere für:

- Office-Lösungen für Zweckbauten aller Art
- Datacenter
- FTTx-Projekte

## Unser Lösungsansatz ist modular

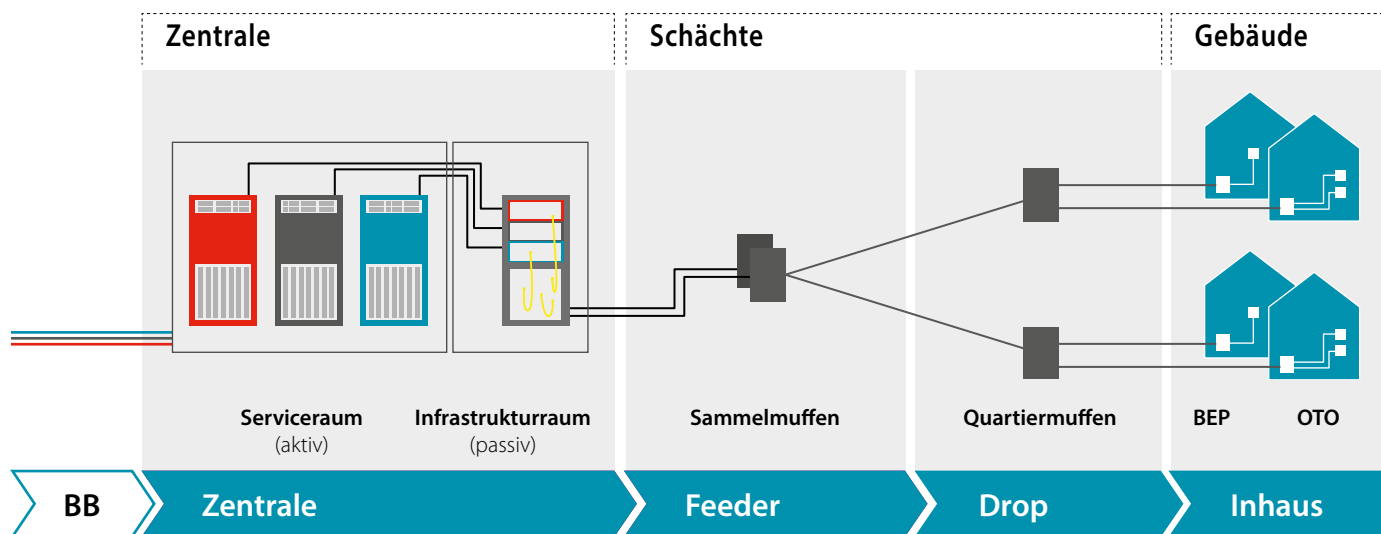
Auf Wunsch unterstützen wir Sie – gemeinsam mit kompetenten Partnern – gerne auch professionell bei der Business- und Engineering-Planung im Vorfeld Ihres Projekts sowie bei der Turnkey-Umsetzung im passiven Netzbereich bis hin zur Abnahme und Dokumentation der implementierten Lösung.



BEI INTERESSE  
SPRECHEN SIE  
UNS EINFACH AN



## DIE ZENTRALE - DAS HERZ DER GLASFASER-INFRASTRUKTUR



## Zentrale (PoP)



### Optische Verteiler (ODF)

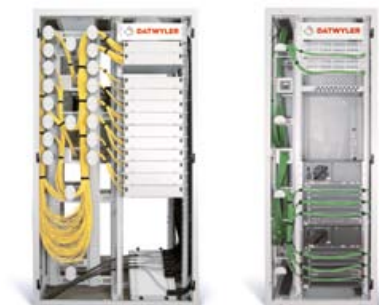
#### 19"/47HE passiv

Für FTTx-Backbone- und Distributionsnetzwerke als Verteilerrack für passive Komponenten (ohne Türen und Wände).

#### 19"/47HE aktiv

Für FTTx-Backbone- und Distributionsnetzwerke als Basis-Verteilerrack für aktive Komponenten (ohne Türen und Wände), mobil oder stationär einsetzbar.

Für eine projektspezifische Konfiguration stehen wir Ihnen gerne zur Verfügung.



ODF passiv

ODF aktiv

### 19"-Verteilboxen

Die 19"-Boxen werden als Spleiß- und Breakoutbox auf Kundenwunsch in ausziehbarer oder teleskopischer Ausführung konfiguriert.

Alle gängigen Steckerserien, z. B. LSH, SC und LCD, sind sowohl in der PC- als auch in der APC-Variante verfügbar.

In den Spleißboxen sind die Pigtails nach dem Farbcode IEC 60304 eingefärbt, spleißfertig abgesetzt und in die Spleißkassette eingelegt.



### vorkonfektionierte Glasfaserkabel

Durch die werkseitige Vorkonfektion von Glasfaserkabeln stehen einzugsfertige Glasfaser-Trunks in den gewünschten Längen und Ausführungen zur Verfügung. Die Fertigung erfolgt individuell unter Laborbedingungen.



### Patch- und Adapterkabel, Faserpigtails

Eine Übersicht und alle Datenblätter unseres breiten Patchkabelsortiments finden Sie unter [www.cabling.datwyler.com/Produkte](http://www.cabling.datwyler.com/Produkte)

Verfügbare Steckertypen: SC, LC, LC/APC, LSH, FC/PC, SC/APC, LSH/APC...





## Außenkabel

### FO Outdoor ZGGT HP / A-DQ(ZN)B2Y, HighP

Robustes, metallfreies Glasfaser-Außenkabel mit 1 Zentralader und maximal 24 Fasern. Hohe Querdruckfestigkeit für hohe Übertragungssicherheit. Leichter, montagefreundlicher Aufbau. Nagetierschutz aus Glasfilamenten. Zwei farbige Aufreißzwirne sorgen für sicheres Öffnen des Mantels. HDPE-Mantel für stabiles Liegeverhalten. Mantelfarbe schwarz.



Artikelnr.	Produkt	Faseranzahl	Fasertyp	Bündeladern	Mantel Ø [mm]	Gewicht [kg/km]	Biegeradius [mm]	Zugkraft [N]	Querdruck dauernd [N]	kurzzeitig [N]	Brandlast [MJ/km]
190166	ZGGT HighP 1 x 4	4	E9/125 G.652.D	1	8,2	65	130	2500	6000	10.000	2009
190167	ZGGT HighP 1 x 6	6	E9/125 G.652.D	1	8,2	65	130	2500	6000	10.000	2009
190168	ZGGT HighP 1 x 8	8	E9/125 G.652.D	1	8,2	65	130	2500	6000	10.000	2009
190169	ZGGT HighP 1 x 12	12	E9/125 G.652.D	1	8,2	65	130	2500	6000	10.000	2009
190149	ZGGT HighP 1 x 24	24	E9/125 G.652.D	1	8,6	70	135	2500	6000	10.000	2120

### FO Outdoor wbGGT HP / A-DQ(ZN)B2Y, HighP

Robustes, metallfreies Glasfaser-Außenkabel mit verseilten Bündeladern in einer Lage. Hohe Querdruckfestigkeit für hohe Übertragungssicherheit. Montagefreundlicher Aufbau dank trockener Verseilhohlräume. Nagetierschutz aus Glasfilamenten. Zwei farbige Aufreißzwirne sorgen für sicheres Öffnen des Mantels. HDPE-Mantel für stabiles Liegeverhalten. Mantelfarbe schwarz.



Artikelnr.	Produkt	Faseranzahl	Fasertyp	Bündeladern	Mantel Ø [mm]	Gewicht [kg/km]	Biegeradius [mm]	Zugkraft [N]	Querdruck dauernd [N]	kurzzeitig [N]	Brandlast [MJ/km]
190059	wbGGT5 HighP 1 x 12	12	E9/125 G.652.D	5	12,0	128	180	9000	3000	8000	3744
186748	wbGGT5 HighP 2 x 12	24	E9/125 G.652.D	5	12,0	128	180	9000	3000	8000	3744
187385	wbGGT5 HighP 4 x 12	48	E9/125 G.652.D	5	12,0	128	180	9000	3000	8000	3744
190171	wbGGT5 HighP 5 x 12	60	E9/125 G.652.D	5	12,0	128	180	9000	3000	8000	3744
190172	wbGGT6 HighP 6 x 12	72	E9/125 G.652.D	6	12,8	146	195	9000	3000	8000	4093
186760	wbGGT8 HighP 8 x 12	96	E9/125 G.652.D	8	14,0	160	210	9000	3000	8000	4698
187394	wbGGT12 HighP 12 x 12	144	E9/125 G.652.D	12	16,9	233	255	9000	3000	8000	6145
190764	wbGGT6 HighP 6 x 24	144	E9/125 G.652.D	6	13,8	167	205	9000	3000	8000	4648
190696	wbGGT10 HighP 9 x 24	216	E9/125 G.652.D	10	17,0	250	255	9000	3000	8000	7175
190325	wbGGT12 HighP 12 x 24	288	E9/125 G.652.D	12	18,8	273	285	9000	3000	8000	8831

### FO Outdoor ZKT Micro / A-DQ(ZN)2Y, Micro, bis zu 24 Fasern

Sehr dünnes, metallfreies, bis zu 24 Fasern enthaltendes Glasfaser-Außenkabel in Zentral-Bündeladernkonstruktion. Leicht absetzbarer, montagefreundlicher Aufbau. Mantelfarbe schwarz.



Artikelnr.	Produkt	Faseranzahl	Fasertyp	Bündeladern	Mantel Ø [mm]	Gewicht [kg/km]	Biegeradius [mm]	Zugkraft [N]	Querdruck dauernd [N]	kurzzeitig [N]	Brandlast [MJ/km]
190227	ZKT Micro 1 x 12	12	E9/125 G.652.D	1	4,0	13	100	500	600	1600	594
191349	ZKT Micro 1 x 12	12	E9/125 G.652.D BLO	1	4,0	19	100	500	600	1600	594
191235	ZKT Micro 1 x 24	24	E9/125 G.652.D	1	4,0	19	100	500	600	1600	594
191350	ZTK Micro 1 x 24	24	E9/125 G.652.D BLO	1	4,0	19	100	500	600	1600	594

### FO Outdoor wbKT Micro / A-DQ(ZN)2Y, Micro, bis zu 216 Fasern

Sehr kompaktes, metallfreies, bis zu 216 Fasern enthaltendes Glasfaser-Außenkabel mit trockenen Verseilhohlräumen und verseilten Bündeladern. Leicht absetzbarer, montagefreundlicher Aufbau. Mantelfarbe schwarz.



Artikelnr.	Produkt	Faseranzahl	Fasertyp	Bündeladern	Mantel Ø [mm]	Gewicht [kg/km]	Biegeradius [mm]	Zugkraft [N]	Querdruck dauernd [N]	kurzzeitig [N]	Brandlast [MJ/km]
191706*	wbKT Micro 1 x 12	12	E9/125 G.652.D	5	6,6	30	150	1000	600	1600	889
190080*	wbKT Micro 2 x 12	24	E9/125 G.652.D	5	6,6	30	150	1000	600	1600	889
190230*	wbKT Micro 4 x 12	48	E9/125 G.652.D	5	6,6	30	150	1000	600	1600	889
190231*	wbKT Micro 5 x 12	60	E9/125 G.652.D	5	6,6	30	150	1000	600	1600	889
190232*	wbKT Micro 6 x 12	72	E9/125 G.652.D	6	6,5	30	150	1000	600	1600	842
191813*	wbKT Micro 8 x 12	96	E9/125 G.652.D	8	6,6	54	250	2500	600	1400	1091
191814*	wbKT Micro 6 x 24	144	E9/125 G.652.D	6	8,2	60	250	2500	600	1400	1238
192625	wbKT Micro 9 x 24	216	E9/125 G.652.D	9	8,4	60	300	1800	400	1200	1170
auf Anfrage	wbKT Micro 9 x 24	216	E9/125 G.657.A1	9	8,4	60	300	1800	400	1200	1170

\*Kabel mit Fasertypen E9/125 G.652.D BLO auf Anfrage erhältlich.

### FO Outdoor ZT S-Micro / A-D2Y, S-Micro, bis zu 24 Fasern

Sehr dünnes, metallfreies, bis zu 24 Fasern enthaltendes Glasfaser-Außenkabel mit 1 Zentral-Bündelader. Leicht absetzbarer, montagefreundlicher Kabelaufbau. Optimiert zum Einblasen in Mikrorohre. Mantelfarbe schwarz.



Artikelnr.	Produkt	Faseranzahl	Fasertyp	Bündeladern	Mantel Ø [mm]	Gewicht [kg/km]	Biegeradius [mm]	Zugkraft [N]	Querdruck dauernd [N]	kurzzeitig [N]	Brandlast [MJ/km]
193434	ZT S-Micro 1 x 4	4	E9/125 G.652.D BLO1	1	2,6	6,5	40	100	400	1200	432
193460	ZT S-Micro 1 x 12	12	E9/125 G.652.D BLO1	1	2,6	6,5	40	100	400	1200	432
193435	ZT S-Micro 1 x 12	12	G50/125 OM4	1	2,6	6,5	40	100	400	1200	432
193433	ZT S-Micro 1 x 24	24	E9/125 G.652.D BLO1	1	2,6	6,5	40	100	400	1200	432

# Drop- / Feeder-Verkabelung

## Außenkabel

### FO Outdoor wbKT S-Micro / A-DQ(ZN)2Y, S-Micro, bis zu 216 Fasern

Sehr kompaktes, metallfreies, bis zu 216 Fasern enthaltendes Glasfaser-Außenkabel mit trockenen Verseilhohlräumen und verseilten Bündeladern. Leicht absetzbarer, montagefreundlicher Aufbau. Optimiert zum Einblasen in Mikrorohre. Mantelfarbe schwarz.



Artikelnr.	Produkt	Faser-anzahl	Fasertyp	Bündel-adern	Mantel Ø [mm]	Gewicht [kg/km]	Biegeradius [mm]	Zugkraft [N]	Querdruck dauernd [N]	kurzzeitig [N]	Brandlast [MJ/km]
192693	wbKT S-Micro 2 x 12	24	E9/125 G.652.D BLO	2	4,2	13	250	750	400	1200	330
192150	wbKT S-Micro 4 x 12	48	E9/125 G.652.D BLO	4	4,2	13	250	750	400	1200	330
192159	wbKT S-Micro 8 x 12	96	E9/125 G.652.D	8	6,6	37	250	1900	400	1200	640
192149	wbKT S-Micro 8 x 12	96	E9/125 G.652.D BLO	8	6,6	37	250	1900	400	1200	640
192500	wbKT S-Micro 6 x 24	144	E9/125 G.652.D	6	6,5	32	250	1300	400	1200	640
192625	wbKT S-Micro 9 x 24	216	E9/125 G.652.D	9	8,4	60	300	1900	400	1200	1170
194490	wbKT S-Micro 12 x 24	288	E9/125 G.652.D	12	10,4	89	500	2900	400	1200	2023

### FO Outdoor wbKT S-Micro / A-DQ(ZN)2Y, S-Micro, bis zu 96 Fasern, Vodafone-Zulassung

Sehr kompaktes, metallfreies, bis zu 96 Fasern enthaltendes Glasfaser-Außenkabel mit trockenen Verseilhohlräumen und verseilten Bündeladern. Leicht absetzbarer, montagefreundlicher Aufbau. Optimierte zum Einblasen in Mikrorohre. Vodafone-approbierte Varianten. Mantelfarbe schwarz.



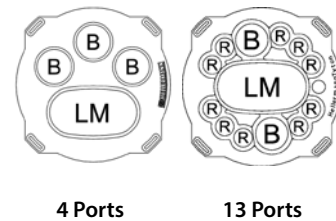
Artikelnr.	Produkt	Faser-anzahl	Fasertyp	Bündel-adern	Mantel Ø [mm]	Gewicht [kg/km]	Biegeradius [mm]	Zugkraft [N]	Querdruck dauernd [N]	kurzzeitig [N]	Brandlast [MJ/km]
194423	wbKT S-Micro 1 x 12	12	E9/125 G.652.D	1	5,2	30	250	1000	400	1200	490
194424	wbKT S-Micro 2 x 12	24	E9/125 G.652.D	2	5,2	30	250	1000	400	1200	490
194425	wbKT S-Micro 4 x 12	48	E9/125 G.652.D	4	5,2	30	250	1000	400	1200	490
194426	wbKT S-Micro 5 x 12	60	E9/125 G.652.D	5	5,2	30	250	1000	400	1200	490
194427	wbKT S-Micro 6 x 12	72	E9/125 G.652.D	6	5,2	30	250	1000	400	1200	490
194412	wbKT S-Micro 8 x 12	96	E9/125 G.652.D	8	6,2	36	300	1900	400	1200	620

## Haubenmuffen

Unsere 5 Muffenfamilien sind mit 2 unterschiedlichen Glasfaser-Management-Systemen erhältlich. Integrated Routing (IR) Röhren/Tubed (TB) für den Einsatz in Schacht- und Freileitungs-Installationen oder direkt erdverlegt.

### Typ FST (TB)

Haube Größe	Breite D1 x D2	Länge L	Hellapon Small-Kassette	
			einfach	Spleiße max.
A	110 x 110 mm	310 mm	3(1)	72
Port	Anzahl Ports	Kabeldurchmesser		
		Cablelok	Schrumpf	
LM	1	2x 4,0 – 15,0 mm	2x 8,0 – 22,0 mm	
B	2 oder 3	4,8 – 16,5 mm	6,0 – 19,0 mm	
R	10	1,7 – 9,5 mm	-	

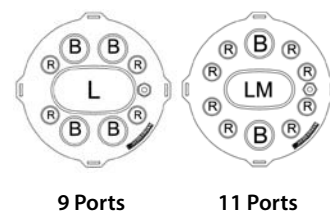


Artikelnr.	Produkt	Abmessungen	Bodentyp	Anzahl & Typ Kassetten	Spleißart	Fasern
345901	FSTTB-AXBTA15	110 x 110 x 310 mm	13 Port Cablelok™	1 Hellapon Small	ANT	24
345916	FSTTB-AXXTA35	110 x 110 x 310 mm	13 Port Cablelok	3 Hellapon Small	ANT	72
345921	FSTTB-AXBFA15	110 x 110 x 310 mm	4 Port Cablelok	1 Hellapon Small	ANT	24
345916	FSTTB-AXXFA35	110 x 110 x 310 mm	4 Port Cablelok	3 Hellapon Small	ANT	72

Viele weitere Varianten und Zubehör finden Sie auf unserer Webseite.

### Typ FRBU (TB)

Haube Größe	Breite D1 x D2	Länge L	Hellapon Medium-Kassette	
			einfach	Spleiße max.
A	110 x 110 mm	435 mm	6(6)	144
B	110 x 110 mm	505 mm	6(6)	144
Port	Anzahl Ports	Kabeldurchmesser		
		Cablelok	Schrumpf	
L	1	2x 5,5 – 20,0 mm	2x 10,0 – 24,0 mm	
LM	1	2x 4,0 – 15,0 mm	2x 8,0 – 22,0 mm	
B	2 oder 3	4,8 – 16,5 mm	6,0 – 19,0 mm	
R	10	1,7 – 9,5 mm	-	



Artikelnr.	Produkt	Abmessungen	Bodentyp	Anzahl & Typ Kassetten	Spleißart	Fasern
346041	FRBTB-BXBEC35	130 x 130 x 505 mm	11 Port Cablelok™	3 Hellapon Medium, schwenkbar	ANT	72
346056	FRBTB-BXXEC65	130 x 130 x 505 mm	11 Port Cablelok	6 Hellapon Medium, schwenkbar	ANT	144
346076	FRBTB-BXBNC35	130 x 130 x 505 mm	9 Port Cablelok	3 Hellapon Medium, schwenkbar	ANT	72
346091	FRBTB-BXBNC35	130 x 130 x 505 mm	9 Port Cablelok	6 Hellapon Medium, schwenkbar	ANT	144

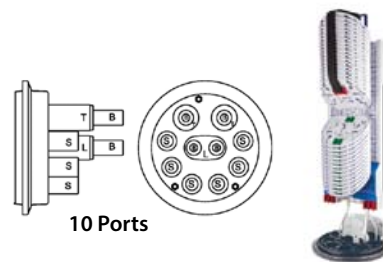
Viele weitere Varianten und Zubehör finden Sie auf unserer Webseite.

# Drop- / Feeder-Verkabelung

## Haubenmuffen

### Typ FML-IR

Port	Anzahl Ports	Kabeldurchmesser	
		Cablelok	Schrumpf
L	1	2x 5,5 – 20,0 mm	2x 10,0 – 24,0 mm
T	2	5,5 – 29,0 mm	8,0 – 35,0 mm
S	6	5,0 – 20,0 mm	12,0 – 26,0 mm
B	4	4,8 – 16,5 mm	6,0 – 19,0 mm



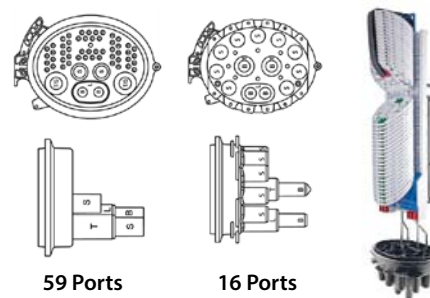
10 Ports

Artikelnr.	Produkt	Abmessungen	Bodentyp	Anzahl & Typ Kassetten	Spleißbart	Fasern
345781	FMLIR-CXXCSX	C: 220 x 275 x 748 mm	Cablelok™, Schrumpf	30	IR Single Element (SE)	720
345801	FMLIR-BCXCSX	BC: 220 x 275 x 668 mm	Cablelok, Schrumpf	24	IR Single Element (SE)	576
345821	FMLIR-BXXCSX	B: 220 x 275 x 598 mm	Cablelok, Schrumpf	18	IR Single Element (SE)	432

Viele weitere Varianten und Zubehör finden Sie auf unserer Webseite.

### Typ FDN-IR

Port	Anzahl Ports	Kabeldurchmesser	
		Cablelok	Schrumpf
L	1	2x 5,5 – 20,0 mm	2x 10,0 – 24,0 mm
T	2	5,5 – 29,0 mm	8,0 – 35,0 mm
S	4	5,0 – 20,0 mm	12,0 – 26,0 mm
B	2	4,8 – 16,5 mm	6,0 – 19,0 mm
R	52	1,7 – 9,5 mm	-



59 Ports

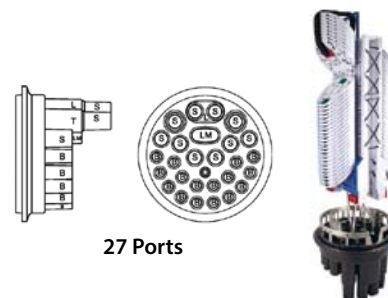
16 Ports

Artikelnr.	Produkt	Abmessungen	Bodentyp	Anzahl & Typ Kassetten	Spleißbart	Fasern
346158	FDNIR-CXXASX	C: 312 x 222 x 789 mm	Cablelok™, Schrumpf	36	IR Single Element (SE)	864
346172	FDNIR-BXXASX	B: 312 x 222 x 663 mm	Cablelok, Schrumpf	24	IR Single Element (SE)	576
345651	FDNIR-ABXCSX	AB: 312 x 222 x 561 mm	Cablelok, Schrumpf	12	IR Single Element (SE)	288
345681	FDNIR-AXXCSX	B: 312 x 222 x 455 mm	Cablelok, Schrumpf	6	IR Single Element (SE)	144

Viele weitere Varianten und Zubehör finden Sie auf unserer Webseite.

### Typ UFC-IR

Port	Anzahl Ports	Kabeldurchmesser	
		Cablelok	Schrumpf
L	1	2x 5,5 – 20,0 mm	2x 10,0 – 24,0 mm
LM	1	2x 4,0 – 15,0 mm	2x 8,0 – 22,0 mm
T	2	5,5 – 29,0 mm	8,0 – 35,0 mm
S	10	5,0 – 20,0 mm	12,0 – 26,0 mm
B	16	4,8 – 16,5 mm	6,0 – 19,0 mm



27 Ports

Artikelnr.	Produkt	Abmessungen	Bodentyp	Anzahl & Typ Kassetten	Spleißbart	Fasern
345201	UFCIR-CXDCSX	C: 312 x 222 x 789 mm	Cablelok™, Schrumpf	60	IR Single Element (SE)	1440
345261	UFCIR-BCDCSX	BC: 312 x 222 x 598 mm	Cablelok, Schrumpf	36	IR Single Element (SE)	864
345321	UFCIR-BXXDCSX	C: 312 x 222 x 549 mm	Cablelok, Schrumpf	24	IR Single Element (SE)	576
345241	UFCIR-CXXCSX	C: 312 x 222 x 789 mm	Cablelok, Schrumpf	30	IR Single Element (SE)	720
345301	UFCIR-BCXCSX	BC: 312 x 222 x 598 mm	Cablelok, Schrumpf	18	IR Single Element (SE)	432
345361	UFCIR-BXXCSX	C: 312 x 222 x 549 mm	Cablelok, Schrumpf	12	IR Single Element (SE)	288

Viele weitere Varianten und Zubehör finden Sie auf unserer Webseite.

## Kabeleinführung - Cablelok

Cablelok™-Dichtung für Kabel mit verschiedenen Durchmessern.  
 Werkzeuglose und schrumpffreie Installation.  
 Installationsaufwand Cablelok™: 2 Min. (Schrumpfschlauch: 20 Min.)



Artikelnr.	Produkt	Einf.-Typ	VE
345xxx	Cablelok-Abdichtung zur Einführung Typ R / xxx165 Ø 1.7 - 2.0 mm / xxx166 Ø 2x1.7 - 2.0 mm / xxx849 Ø 2.0 - 3.0 mm / xxx937 Ø 2x 2.0 - 3.0 mm / xxx167 Ø 3.0 - 3.8 mm / xxx168 Ø 2x3.8 - 4.8 mm / xxx169 Ø 3.8 - 5.2 mm / xxx170 Ø 5.2 - 8.0 mm / xxx171 Ø 6.0 - 8.5 mm / xxx172 Ø 8.0 - 9.5 mm / xxx173 Verschluss	R	1 Stk.
345xxx	Cablelok-Abdichtung zur Einführung Typ B / xxx160 Ø 4.8 - 9.0 mm / xxx161 Ø 8.0 - 14.0 mm / xxx162 Ø 13.0 - 16.5 mm / xxx163 Verschluss	B	1 Stk.
345xxx	Cablelok-Abdichtung zur Einführung Typ S / xxx174 Ø 5.0 - 8.5 mm / xxx175 Ø 8.0 - 12.0 mm / xxx176 Ø 2x 10.0 - 11.5 mm / xxx177 Ø 12.0 - 16.0 mm / xxx178 Ø 16.0 - 20.0 mm / xxx947 Ø 5x6.8 - 7.2 mm / xxx179 Verschluss	S	1 Stk.
345xxx	Cablelok-Abdichtung zur Einführung Typ T / xxx180 Ø 15.5 - 20.0 mm / xxx181 Ø 20.5 - 23.5 mm / xxx182 Ø 23.5 - 25.5 mm / xxx183 Ø 24.5 - 29.0 mm / xxx184 Verschluss	T	1 Stk.
345xxx	Cablelok-Abdichtung zur Loop-Einführung Typ L / xxx081 Ø 2x 5.5 - 9.5 mm / xxx082 Ø 2x 9.0 - 12.5 mm / xxx083 Ø 2x 12.0 - 15.0 mm / xxx084 Ø 2x 15.0 - 18.5 mm / xxx085 Ø 2x 18.3 - 20.0 mm / xxx086 Verschluss	L	1 Stk.
45xxx	Cablelok-Abdichtung zur Loop-Einführung Typ LM / xxx087 Ø 2x 4.0 - 6.5 mm / xxx088 Ø 2x 6.0 - 9.5 mm / xxx089 Ø 2x 9.0 - 12.5 mm / xxx090 Ø 2x 12.5 - 15.0 mm / xxx091 Verschluss	LM	1 Stk.





## Rohranlagen

### Mikrorohre

Mikrorohre dienen dem mechanischen Schutz von Glasfaser-Minikabeln. Für die direkte Erdverlegung oder die Verlegung in Rohrsystemen geeignet. Hergestellt aus Polyethylen hoher Dichte (HDPE) oder Low Smoke Halogen Free (LSHF).



Artikelnr.	Produkt	Verlegeart	Material	Aufmachung
3432xx	Mikrorohr DB 7/4 mm	Erdverlegt	HDPE	Trommel à 6000 m
3433xx	Mikrorohr DB 8/5 mm	Erdverlegt	HDPE	Trommel à 4800 m
3434xx	Mikrorohr DB 10/6 mm	Erdverlegt	HDPE	Trommel à 3000 m
3436xx	Mikrorohr DB 12/8 mm	Erdverlegt	HDPE	Trommel à 2000 m
3437xx	Mikrorohr DB 14/10 mm	Erdverlegt	HDPE	Trommel à 1350 m
3438xx	Mikrorohr DB 16/12 mm	Erdverlegt	HDPE	Trommel à 1000 m
3439xx	Mikrorohr DB 18/14 mm	Erdverlegt	HDPE	Trommel à 2200 m
3435xx	Mikrorohr DI 5/3,5 mm	In-Rohr	HDPE	Trommel à 5000 m
3446xx	Mikrorohr DI 7/5,5 mm	In-Rohr	HDPE	Trommel à 6000 m
3440xx	Mikrorohr DI 8/6 mm	In-Rohr	HDPE	Trommel à 4800 m
3441xx	Mikrorohr DI 10/8 mm	In-Rohr	HDPE	Trommel à 2000 m
3442xx	Mikrorohr DI 12/10 mm	In-Rohr	HDPE	Trommel à 2000 m
3443xx	Mikrorohr DI 14/12 mm	In-Rohr	HDPE	Trommel à 1350 m
3444xx	Mikrorohr DI 16/14 mm	In-Rohr	HDPE	Trommel à 1000 m
3445xx	Mikrorohr DI 18/16 mm	In-Rohr	HDPE	Trommel à 1250 m
3447xx	Mikrorohr DI 5/3,5 mm	In-Rohr	LSHF	Trommel à 5000 m
3448xx	Mikrorohr DB 10/5,5 mm	Erdverlegt	LSHF	Trommel à 3000 m
3449xx	Mikrorohr DB 14/10 mm	Erdverlegt	LSHF	Trommel à 1350 m

### Mikrorohr-Verbunde

Mikrorohre dienen dem mechanischen Schutz von Glasfaser-Minikabeln. Für die direkte Erdverlegung oder Verlegung in Rohrsystemen geeignet. Hergestellt aus Polyethylen hoher Dichte (HDPE) oder Low Smoke Halogen Free (LSHF). Die Verbunde sind in diversen Varianten erhältlich. Wir beraten Sie gerne.



Artikelnr.	Produkt	Verlegeart	Material	Aufmachung
343208	Multimikrorohr HPPE DB 12x7/4 mm, orange	Erdverlegt	HDPE	Trommel à 3500 m
343209	Multimikrorohr LSHF DI 12x5/3,5 mm, weiß	In-Rohr	LSHF	Trommel à 800 m

\* Bei der Bestellung bitte anstelle von „xx“ die beiden zusätzlichen Nummern für die Farbe angeben (s. unten)

Alle Mikrorohre sind gemäß dem rechts aufgeführten Farbmuster lieferbar: Vollfarben oder mit Streifen

Farbe	Zusatz zur Artikelnr.	Farbe	Zusatz zur Artikelnr.	Farbe	Zusatz zur Artikelnr.
transparent	60	braun	67	gelb	74
rot	61	lila	68	blau	75
dunkelgrün	62	lichtgrün	69	dunkelgrün	76
hellblau	63	schwarz	70	grün	77
dunkelgelb	64	orange	71	dunkelbraun	78
weiß	65	rosa	72	hellbraun	79
grau	66	elfenbein	73		

### Mikrorohr-Zubehör

Es steht ein breites Sortiment an Zubehör zur Auswahl, z. B. gerade Steckverbindungen, Reduktionssteckverbindungen, Endkappen, wasserdichte Endkappen, gasdichte Steckverbinder, Halbschalen-Dichtungselemente, Sicherungsclips, Schutzkappen, Schneidwerkzeuge, Entgratungswerkzeuge, etc. Wir beraten Sie gerne.

## HAUSÜBERGABEPUNKT (BEP)

Modularer Glasfaserverteiler, einsetzbar als Access-, Haus- und Etagenverteiler. Je nach Faseranzahl in verschiedenen Größen erhältlich.



Artikelnr.	Produkt	Bodentyp / Ports	Module	Anzahl Kassetten	Fasern	Abmessungen
343312	BEPIR-BXFXT1XX	T 12 / - / 2	1	-	-	B: 250 x 100 x 330 mm
343912	BEPIR-CXFXT3XX	T 12 / - / 2	3	-	-	C: 250 x 100 x 470 mm
344312	BEPIR-DXFXT5XX	T 12 / - / 2	5	-	-	D: 250 x 100 x 615 mm
343252	BEPIR-DXFXT7XX	T 12 / - / 2	7	-	-	E: 250 x 100 x 760 mm
343315	BEPIR-BXFXT1XS	T 12 / - / 2	1	12 IR-SC-B ANT	12	B: 250 x 100 x 330 mm
343915	BEPIR-CXFXT3XS	T 12 / - / 2	3	36 IR-SC-B ANT	432	C: 250 x 100 x 470 mm
344315	BEPIR-DXFXT5XS	T 12 / - / 2	5	60 IR-SC-B ANT	720	D: 250 x 100 x 615 mm
343255	BEPIR-DXFXT7XS	T 12 / - / 2	7	84 IR-SC-B ANT	1008	E: 250 x 100 x 760 mm

## Anschlussdosen AP 80 x 80

### Ausführung in SC/APC oder LCD/APC

für die Aufputzmontage (AP), auch auf Geräteeinbaubecher



Artikelnr.	Beschreibung	Farbe (ähnlich)	VE
418606	FTTH-Anschlussdose AP 80 x 80 mit 1x LCD/APC-Kupplung	weiß, RAL 9010	1 Stk.
418608	FTTH-Anschlussdose AP 80 x 80 mit 1x LCD/APC-Adapter, 1x LC/APC-Pigtail (G.657.A1) 1m, 1x Spleißhalter (418600)	weiß, RAL 9010	1 Stk.
418610	FTTH-Anschlussdose AP 80 x 80 mit 1x SC/APC-Kupplung	weiß, RAL 9010	1 Stk.
418612	FTTH-Anschlussdose AP 80 x 80 mit 1x SC/APC-Kupplung, 1x SC/APC-Pigtail (G.657.A1) 1m, 1x Spleißhalter (418600)	weiß, RAL 9010	1 Stk.

FO-Adapter auch mit Laserschutz verfügbar.

## Innenkabel

### FO Indoor FTTH / I-M(ZN)H, 2,2mm, LSOH

Montagefreundliches Glasfaser-Innenkabel mit 2 oder 4 Fasern.

Sehr geringer Außendurchmesser (2,2 mm) dank innovativer Coatingader.

Geringe Brandlast dank halogensenfreiem, flammwidrigem LSOH-Mantel.

Robuster Mantel für Einzug in bereits mit Kabeln belegte Rohranlagen.



Artikelnr.	Produkt	Faser-anzahl	Mantel-farbe	Fasertyp	Mantel Ø [mm]	Gewicht [kg/km]	Biegeradius [mm]	Zugkraft [N]	Querdruck kurzzeitig [N]	Brandlast [MJ/km]
191801	FO Indoor FTTH 2,2, LSOH 1 x 2	2	gelb	E9/125 G.657.A1	2,2	4,0	25	400	500	82,8
191800	FO Indoor FTTH 2,2, LSOH 1 x 4	4	gelb	E9/125 G.652.D BLO	2,2	4,0	25	400	500	82,8

## Glasfaserverteiler

### Optoport THREE

Glasfaserverteiler für ein breites Einsatzgebiet.

Nutzbar als Access-, Haus- und Etagenverteiler.



Artikelnr.	Produkt	Bodentyp / Ports	Module	Anzahl Kassetten	Fasern	Größe
344411	BEPIR-AXFXF1XX	F 4 / - / 2	1	-	-	A: 198 x 80 x 215mm
344414	BEPIR-AXFXF1XS	F 4 / - / 2	1	12 IR-SC-B ANT	144	A: 198 x 80 x 215mm

## Wir sind gerne für Sie da!

### SCHWEIZ

#### Dätwyler Cabling Solutions AG

Gotthardstrasse 31  
6460 Altdorf  
T +41 41 875-1268  
F +41 41 875-1986  
info.cabling.ch@datwyler.com  
www.cabling.datwyler.com

### ÖSTERREICH

#### Dätwyler Cables GmbH

Niederlassung Österreich  
Liebermannstraße A02 403  
2345 Brunn am Gebirge  
T +43 1 8101641-0  
F +43 1 8101641-35  
info.cabling.at@datwyler.com  
www.cabling.datwyler.com

### DEUTSCHLAND

#### Dätwyler Cables GmbH

Auf der Roos 4-12  
65795 Hattersheim  
T +49 6190 8880-0  
F +49 6190 8880-80  
info.cabling.de@datwyler.com  
www.cabling.datwyler.com

#### Dätwyler Cables GmbH

Lilienthalstraße 17  
85399 Hallbergmoos  
T +49 811 998633-0  
F +49 811 998633-30  
info.cabling.de@datwyler.com  
www.cabling.datwyler.com

### VEREINIGTE ARABISCHE EMIRATE

#### Datwyler Middle East FZE

P. O. Box 263480  
Office No. 601, 6th Floor,  
Jafza 19 View  
Jebel Ali Free Zone  
Dubai  
T +971 4 4228129  
F +971 4 4228096  
info.cabling.ae@datwyler.com  
www.cabling.datwyler.com

#### Datwyler Cabling Solutions LLC

Unit 1004 & 1005, 10th Floor, IB Tower  
Business Bay  
Dubai  
T +971 4 4228129  
F +971 4 4228096  
info.cabling.ae@datwyler.com  
www.cabling.datwyler.com

### CHINA

#### Datwyler (Suzhou) Cabling Solutions Co., Ltd.

No. 218, East Beijing Road  
Taicang Economic Development Zone  
Jiangsu Province, 215413  
T +86 512 3306-8066  
F +86 512 3306-8049  
info.cabling.cn@datwyler.com  
www.cabling.datwyler.cn

### SINGAPUR

#### Datwyler (Thelma) Cables+Systems Pte Ltd

30 Toh Guan Road #01-01A  
608840 Singapore  
T +65 68631166  
F +65 68978885  
info.cabling.sg@datwyler.com  
www.cabling.datwyler.com