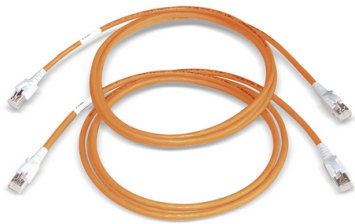


## RJ45 Messkabel Cat.6<sub>A</sub> (IEC)

500 MHz, geschirmt

Satz mit 2 Stück

mit Seriennummern zur Dokumentation



### BESCHREIBUNG

Zur Durchführung von Channel-Abnahmemessungen für die Verkabelungsklassen D, E und E<sub>A</sub>. Beim Einsatz von Feldtestgeräten mit Dual-Messung können auch Permanent Link-Messungen durchgeführt werden.  
RJ45-Messkabel Cat. 6<sub>A</sub> (IEC) bis zu 500 MHz, geschirmt, mit Seriennummern zur Dokumentation (Satz mit je 2 Stück).

### ALLGEMEINE EIGENSCHAFTEN

Verpackung:	in verschleißbarem Folienbeutel
Mantel:	orange, halogenfrei
Knickschutz:	angespritzt, grau, Länge: 2,0 Meter
Seriennummern- aufdruck:	Herstelldatum (Woche/Jahr) + fortlaufende Nummer (zur Archivierung und Zuordnung der Kabel)
Messprotokolle:	beigelegt als Farbdruck, Kabelseriennummer auf Protokoll (Protokoll je Messkabel mit Parametern: NEXT, Dämpfung, RL)
Kennzeichnung:	Seiten A und B mit Laminieretikett

### NORMEN

Anwendbare Normen	IEC 61935-2:2010 (Cat.6 <sub>A</sub> ) ISO/IEC 11801:2001/Amd.2:2010 (Klasse E <sub>A</sub> ) EN 50173-1:2011
-------------------	---

### VERSIONEN

Artikelnr.	Produkt	Mantel	Mantel- farbe	Länge [m]	Tüllenfarbe	VE
1411063	RJ45 measurement cable Cat.6 <sub>A</sub> (IEC)	FRNC/LS0H	orange	2	grau/grau	1 Set