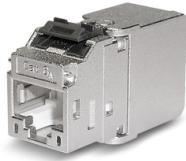


MS-C6_A 1/8 Cat.6_A (IEC) 180°-K (Keystone)

RJ45-Modul, geschirmt, Kategorie 6_A (IEC)

für 10 Gigabit Ethernet



RJ45-Modul MS-C6_A 1/8 Cat.6_A (IEC) 180°-K (Keystone) und Staubschutzklappen

BESCHREIBUNG

Für die Übertragung von digitalen und analogen Sprach-, Bild- und Datensignalen.

Das Modul MS-C6_A 1/8 Cat.6_A (IEC) 180°-K (Keystone) ist bis zu einer Frequenz von 500 MHz entsprechend der Komponentennorm IEC 60603-7-51 spezifiziert.

In Verbindung mit geschirmten Datenkabeln der Kategorien 6A, 7 und 7A können damit Verkabelungen der Übertragungsklasse EA realisiert werden, die speziell für die Übertragung von 10GBase-T (IEEE 802.3an) erforderlich sind.

Geeignet für PoE, PoE+ und 4PPoE-Anwendungen. Kompaktes zweiteiliges Modul aus einem wiederverwendbaren Zink-Druckguss-Gehäuse.

Schmale Bauform für hohe Packungsdichte (maximal 3 Module je Datendose).

Anschluss ohne Spezialwerkzeug, kurze Anschlusszeit.

Anschluss von Solid- und Flexkabeln möglich.

Herausragende elektrische Messwerte für 10-Gigabit-Ethernet-Anwendungen.

360°-Schirmkontaktierung.

Zugentlastung über Rastclip ohne Kabelbinder.

MECHANISCHE EIGENSCHAFTEN

Adernanschluss	IDC-Schneidklemmen	
CU-Leiter Draht	AWG 26/1 bis AWG 22/1 (0,65 mm)	
CU-Leiter Litze	AWG 26/7 bis AWG 22/7, z. B. CU 7702 flex	
Wiederbeschaltbar	mit einem gleichen oder größeren Drahtquerschnitt (möglich)	
Aderdurchmesser	0,7 mm bis 1,4 mm (1,6 mm)	
Temperatur	Lagerung:	- 40° C bis + 70° C
	Verarbeitung:	- 10° C bis + 60° C
	Betrieb:	- 20° C bis + 60° C

ALLGEMEINE EIGENSCHAFTEN

Aufschaltung	Kennzeichnung der Belegung gemäß T568-A und B
Potentialausgleich	Anschlussmöglichkeit am Modul über 2,8 mm-Flachstecker
Einbaumöglichkeiten	in Keystone-Patchpanel und Keystone-Dosensortiment

NORMEN

Cat./Klasse	Cat.6 _A / Klasse E _A
Anwendbare Normen	IEC 60603-7-51 (Cat.6 _A geschirmt, 500 MHz)
	ISO/IEC 11801:2002 / Amd.2:2010
	EN 50173-1:2011
	TIA/EIA 568-B.2-10:2008

VERSIONEN

Artikelnr.	Produkt	Farbe	VE
309249	Modul MS-C6 _A 1/8 Cat.6 _A (IEC) 180°-K (Keystone)	silber	10 Stk.
309239	Modul MS-C6 _A 1/8 Cat.6 _A (IEC) 180°-K (Keystone)	silber	100 Stk.