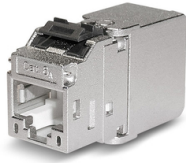


MS-C6_A 1/8 Cat.6_A (IEC) 180°-K (Keystone)

RJ45模块,屏蔽, Category 6_A (IEC)

10G以太网



- 1.模块MS-C6_A 1/8 Cat.6_A (IEC) 180°-K (Keystone)
- 2.防尘盖

描述

适用于PoE, PoE+ 和 4PPoE的应用
可连接硬线或软线
传输语音、数据和视频信号
依据标准IEC 60603-7-51, MS-C6_A (IEC) 模块可达到500MHz的传输带宽
与Cat.6A/Cat.7/Cat.7A屏蔽双绞线配合使用, 可到到EA级链路的应用, 包括10GBase-T (IEEE 802.3an)
紧凑的结构, 可在面板/插座中实现高密度使用 (最多3个模块)。
免工具, 省时端接
优越的电性能, 适用于10-G bit 以太网应用
360°编织连接应力消除杆
snap-in 夹消除应力, 无需线缆扎带。

机械性能

线缆连接	IDC绝缘位移连接器
实芯线	AWG 26/1 ~ AWG 22/1 (0.65 mm)
软线	AWG 26/7 ~ AWG 22/7, 例如 CU 7702 软线
多次端接	与前次端接相同或稍大的单线
绝缘材料直径	0.7 mm ~ 1.4 mm (1.6 mm)
温度范围	储存温度: - 40° C ~ + 70° C 安装温度: - 10° C ~ + 60° C 使用温度: - 20° C ~ + 60° C

属性

端接方式	依据TIA 568-A 和 B规定的打线色标排线连接
潜在的平衡	模块中有潜在的2.8 mm平面接插余量空间
装配的适用性	适用于与Keystone配线架以及Keystone面板/地插配合使用

标准

线缆等级	Cat.6 _A / Class E _A
标准	标准: IEC 60603-7-51 (Cat.6 _A 屏蔽, 500 MHz) ISO/IEC 11801:2002 / Amd.2:2010 EN 50173-1:2011 TIA/EIA 568-B.2-10:2008

订购信息

产品型号	产品	颜色	单位
309249	Module MS-C6 _A 1/8 Cat.6 _A (IEC) 180°-K (Keystone)	银色	10 个
309239	Module MS-C6 _A 1/8 Cat.6 _A (IEC) 180°-K (Keystone)	银色	100 个